

Ouvrez votre photo avec PhotoFiltre.

A. Partie gauche (photo)

1. Sélectionnez la partie **droite** de l'image (en pointillés).
1/4 de l'image en largeur (ici 250 pixels) et la totalité en hauteur (ici 750 pixels). **Noter les dim. de la photo sur cette feuille.**

2. Filtre Couleur / Dégradé.
Couleur 1 : Blanc, Opacité 0%
Couleur 2 : Noir, Opacité 70%
Aperçu direct coché.

3. Masquez la sélection.
(Menu : Sélection ou CRL+D).

4. Filtre Déformation / Trapèze (Perspective).
Fond Noir,
Axe vertical,
Déformation gauche de 100%,
Déformation droite de 80%.

5. Enregistrer cette image, par ex. avec le nom :
carte-postale-p-g (**au format .jpg**).

B. Partie droite (texte)

6. Dupliquer l'image en cours.
(Menu : Image ou CTRL+U).

7. Menu : Sélection / Tout sélectionner
(ou CTRL+A).

8. Menu : Edition / Effacer.
Cette opération efface le contenu de l'image.

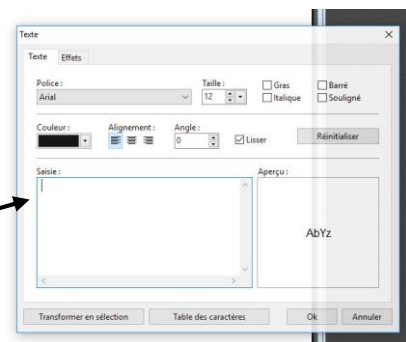
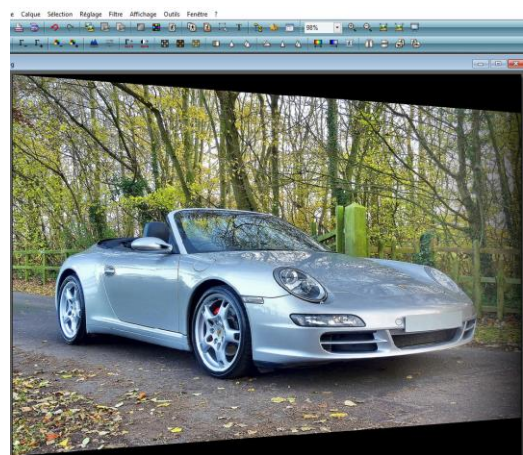
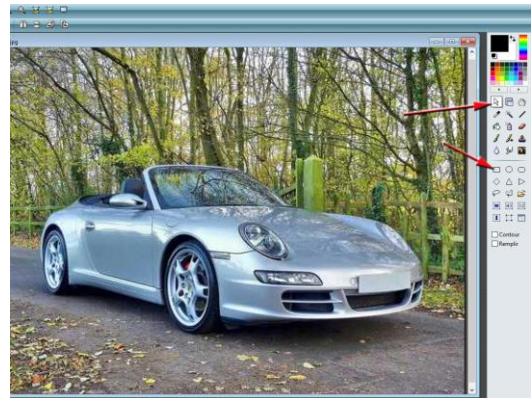
9. Masquez la sélection.
(Menu : Sélection ou CRL+D).

10. Insérez votre texte : Joyeux Noël.
A vous de le personnaliser.

11. Sélectionnez la partie gauche de l'image.
1/4 de l'image en largeur et la totalité en hauteur.

12. Filtre Couleur / Dégradé.
Couleur 1 : Noir, Opacité 70%.
Couleur 2 : Blanc, Opacité 0%.
Aperçu direct coché.

13. Masquez la sélection : (menu : Sélection ou CRL+D).



14. Filtre Déformation / Trapèze (Perspective).

Fond Noir,

Axe vertical,

Déformation gauche de 80%,

Déformation droite de 100%.

15. Menu : Calque > Fusionner tous les calques.

16. Enregistrer cette image, par ex. avec le nom :

carte-postale-p-d (**au format .jpg**).

p =page et d=droite.

17. Menu : Fichier > Nouveau (ou CTRL+N).

Largeur = 2 fois la largeur de votre photo (ici 2000 pixels).

Hauteur = la même que celle de votre photo (ici 750 pixels).

18. Menu : Fenêtre > Mosaïque verticale (ou horizontale) **pour voir toutes les photos**.

19. Activez l'image représentant la partie **gauche** (cliquez dessus).

Sélection > Tout sélectionner.

Déplacer la sélection sur la nouvelle page blanche, à **gauche**.

20. Activez l'image représentant la partie **droite** (Joyeux Noël) (cliquez dessus).

Sélection > Tout sélectionner.

Déplacer la sélection sur la nouvelle page blanche, à **droite**.

21. Vous avez fini et vous pouvez enregistrer (.jpg) votre belle carte postale pour pouvoir ensuite l'envoyer en pièce jointe. **Attention** : vérifier qu'elle n'est pas trop large **ce qui est le cas ici (2000 pixels)**. Dans ce cas :

Menu : Image > Taille de l'image > 1000 pixels en largeur (maxi).

